

Bandes tissées sans fin



BW 90 PU 0:01						
Trame Coton	Largeur maxi/mm 2.200	Longueur maxi / mm 34.000	Antistatique Non	Alimentaire Oui	Température de service/°C à +100	
Revêt. face porteuse sans	Largeur min/ mm 10	Longueur min / mm 85	Structure Non	Coef. Friction sole acier Face supérieur k.A.	Coef. Conductibilité W/m² k.A.	
Revêt. face inférieure Imprégnation de PU	Poids au g/m² 1.300	Epaisseur 1,5 – 2,0	Ø-mini d'enroul./mm 5	Coef. Friction sole acier Face inférieur k.A.	Température de soudure °C k. A.	

BW 120 PU 0:01						
Trame Coton	Largeur maxi/mm 2.200	Longueur maxi / mm 34.000	Antistatique Non	Alimentaire Oui	Température de service/°C à +100	
Revêt. face porteuse sans	Largeur min/ mm 10	Longueur min / mm 85	Structure Non	Coef. Friction sole acier Face supérieur k.A.	Coef. Conductibilité W/m² k.A.	
Revêt. face inférieure Imprégnation de PU	Poids au g/m² 1.750	Epaisseur 2,0 – 3,0	Ø-mini d'enroul./mm 5	Coef. Friction sole acier Face inférieur k.A.	Température de soudure °C k. A.	

BW/PA 120 PU 0:01						
Trame Coton	Largeur maxi/mm 2.200	Longueur maxi / mm 34.000	Antistatique Non	Alimentaire Oui	Température de service/°C à +100	
Revêt. face porteuse sans	Largeur min/ mm 10	Longueur min / mm 85	Structure Non	Coef. Friction sole acier Face supérieur k.A.	Coef. Conductibilité W/m² k.A.	
Revêt. face inférieure Imprégnation de PU	Poids au g/m² 1.750	Epaisseur 2,0 – 3,0	Ø-mini d'enroul./mm 5	Coef. Friction sole acier Face inférieur k.A.	Température de soudure °C k. A.	

GL 1000 SI 10 rectifié: PR01						
Trame Fibre de verre	Largeur maxi/mm 2.200	Longueur maxi / mm 34.000	Antistatique Non	Alimentaire Oui	Température de service/°C à +180	
Revêt. face porteuse silicone	Largeur min/ mm 10	Longueur min / mm 85	Structure Non	Coef. Friction sole acier Face supérieur k.A.	Coef. Conductibilité W/m² k.A.	
Revêt. face inférieure Imprégnation de PU	Poids au g/m² 3.500	Epaisseur 2,5 – 3,0	Ø-mini d'enroul./mm 50	Coef. Friction sole acier Face inférieur k.A.	Température de soudure °C k. A.	

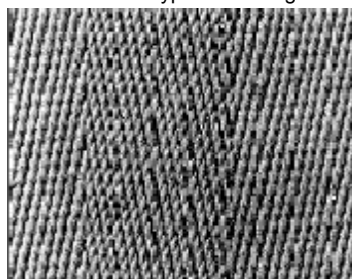
La particularité de ce type de bande reside dans l'absence de jonction. Ce type de bande est idéal pour passer sur du sabre et l'emploi de râcleur.

Nuance de fils: **Coton, Fibre de verre, Nomex, Kevlar, Perlon, Polyester**

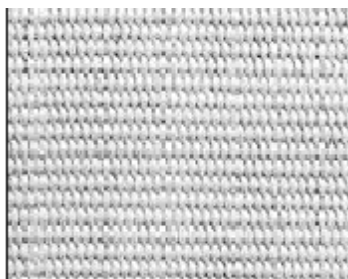
Revêtement: **Polyuréthane, P.V.C., Silicone**

La combinaison des différentes nuances de fils et de revêtements, permettent un large éventail d'applications.

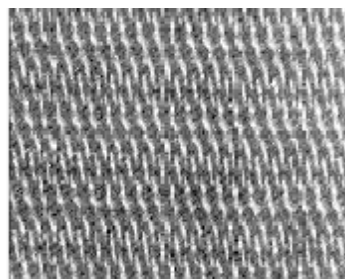
Trois différents types de tissage



Chevrons



Uni



Croisé